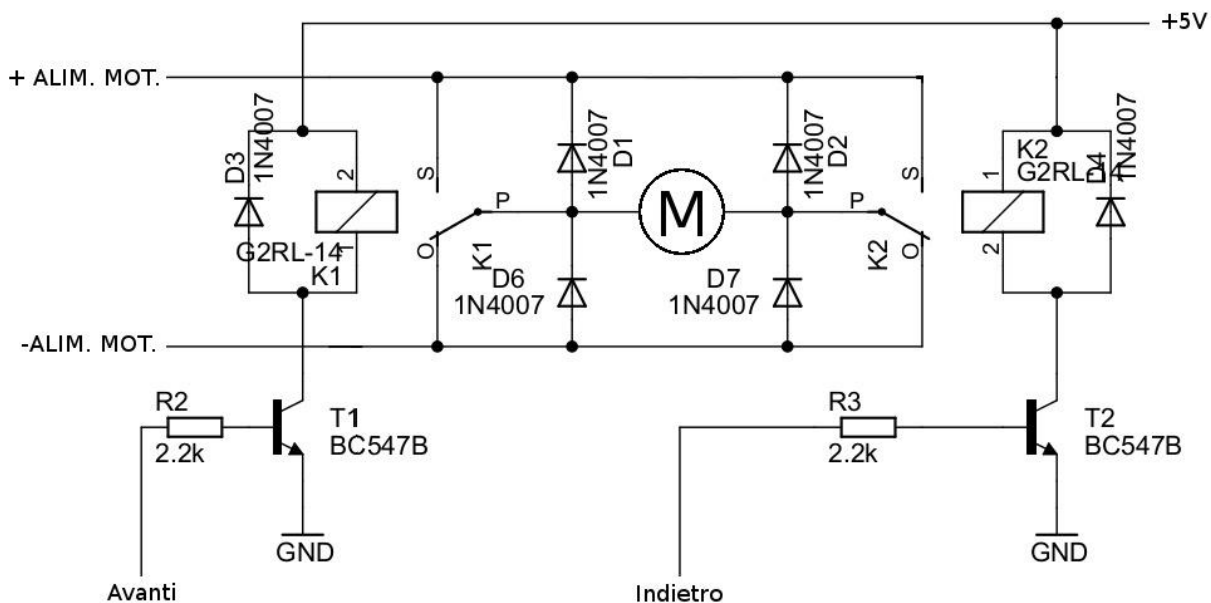


PONTE AD H REALIZZATO CON I RELE'



Schema e descrizione by Ottorino (Rino) IZ6BMP (Fonte immagini dalla rete)

I due relè sono l'equivalente elettromeccanico di un "ponte ad H" fatto a semiconduttori.

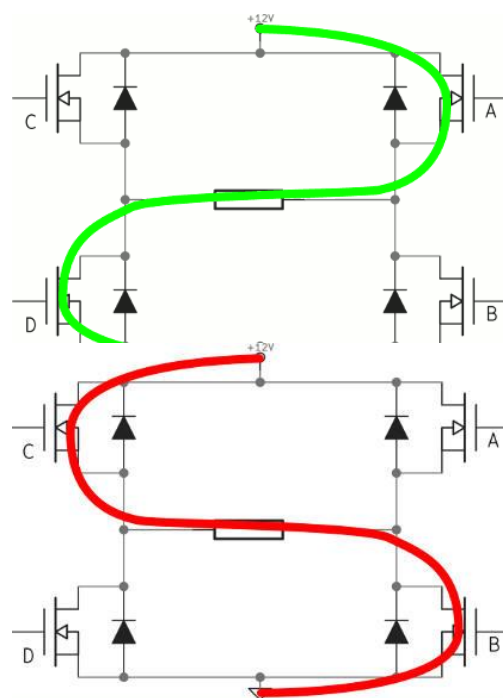
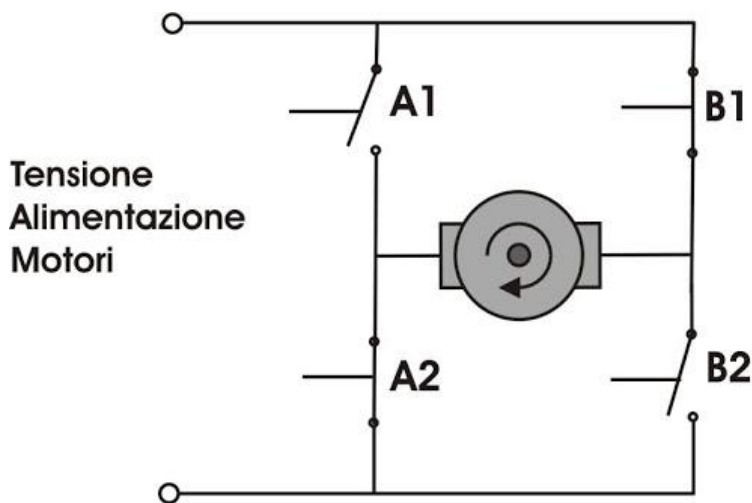
Per i motori in DC non serve il relè con il doppio scambio:

Alternando opportunamente l'eccitazione di due relè ad uno scambio per volta, si inverte la tensione per la rotazione oraria o antioraria (idem per elevazione).

Il sistema è esente da errori di manovra (se uno eccita entrambi i relè non succede nulla di pericoloso, semplicemente il motore si ferma).

Così facendo si mettono a massa entrambi i capi del motore quando i relè sono diseccitati, favorendo una rapida frenata.

I diodi sono un plus: prevengono extra tensioni sempre dannose o "noiose".



Sintesi estrapolata dalla chat HamRadio & Space tra Ottorino IZ6BMP e Francesco IU0BTM